



## 2014 - NEJDŮLEŽITĚJŠÍ ZMĚNY VE VLAJKOVÉ SIGNALIZACI

**VV SZM přijal na svém zasedání dne 29.01.2014 FIM/FIM Europe/Alpe Adria změny ve vlajkové signalizaci i pro národní podniky již pro tuto sezonu.**

- **Zelená vlajka**

Trať je volná. Tato vlajka musí být prezentována **máváním** v mírném pohybu nebo bez pohybu na každém stanovišti traťových komisařů v prvním kole každého tréninku a warm-upu, během zaváděcího kola a warm-upu. Tato vlajka musí být ukazována **máváním** na stanovišti traťového komisaře okamžitě po incidentu, který vyžadoval použití žluté vlajky. Mává-li touto vlajkou startér, signalizuje start do zahřívacího kola.

- **Žlutá a červené pruhovaná vlajka**

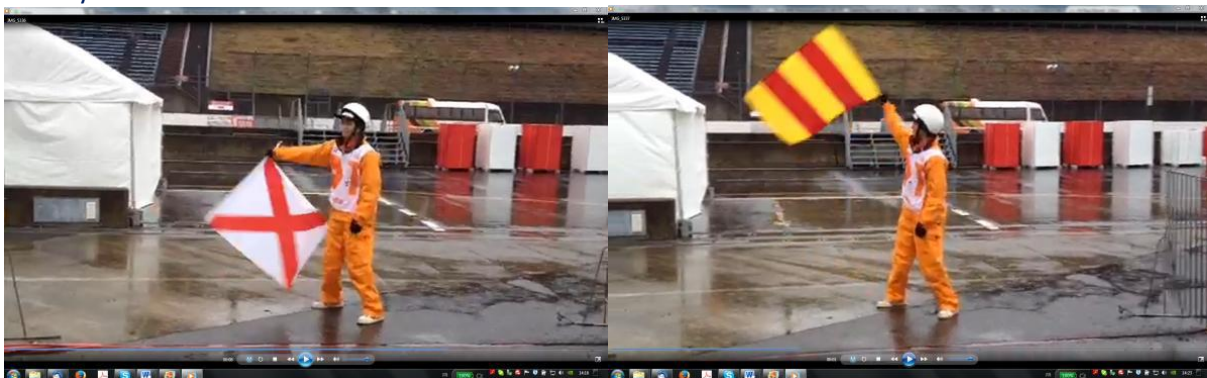
Signalizuje olej, vodu, šterk nebo jinou látku ovlivňující přilnavost trati. Vlajkou musí být **máváno** ~~vyvěšena bez pohybu~~ alespoň na dvou postech traťových komisařů před tímto místem.

- **Bílá vlajka s diagonálním červeným křížem**

Kapky deště v této části trati. ~~Vlajka musí být ukázána bez pohybu.~~ **Vlajkou musí být máváno na stanovištích traťových komisařů.**

- **Bílá vlajka s diagonálním červeným křížem a žlutá vlajka s červenými pruhy**

Děšť v této části trati. Těmito vlajkami ~~Tyto vlajky musí být ukázány bez pohybu~~ **máváno** na postech traťových komisařů.



- **Bílá vlajka**

Na trati je pomalu se pohybující vozidlo, ambulance atd. Pomalé mávání na dvou postech před vozidlem signalizuje, že jezdec se setká s vozidlem v příští části trati. Při použití bílé vlajky je zakázáno předjíždět jiného jezdce, nejméně dokud pomalý jezdec vozidlo nemine.

Předjíždění pomalu pohybujícího se vozidla je povoleno.

Jakmile vozidlo zastaví na trati, k bílé vlajce, která je stále vyvěšena, musí být ukázána také žlutá.

**Příklad: Jestliže vozidlo musí vjet na trať a způsobí nebezpečí, trénink nebo závod bude zastaven !! Máváním na všech postech traťových komisařů během závodu tato vlajka poukazuje na dešť v některých částech trati. O vyvěšení vlajky může rozhodnout poue ředitel závodu.**

- **Žlutá vlajka**

Ukazována na každé řadě startovního roštu tato vlajka signalizuje opoždění startu.

**Oznamuje nebezpečí vpředu nebo blízko trati. Musí jí být máváno nejméně na dvou postech před nebezpečím.**

~~Jestliže je ukazována v pohybu na postu traťového komisaře, znamená že vpředu je nebezpečí. Jezdci musí zpomalit a být připraveni zastavit. Předjíždění je zakázáno až do místa, kde je vyvěšena zelená vlajka.~~

**Mávání dvěma žlutými vlajkami znamená ohrožení, které zcela nebo zčásti blokuje trať.**

Jakékoliv porušení tohoto pravidla během tréninku bude mít za následek zrušení času kola, během kterého k porušení došlo a nejrychlejšího kola. V případě porušení tohoto pravidla během závodu jezdec bude potrestán ~~Ride through~~ **20 sec. přidanými k jeho celkovému času závodu.** V obou případech může být uložen další trest (pokuta – vyloučení). Jestliže si jezdec uvědomí porušení tohoto pravidla ihned po předjetí, musí zvednout ruku a nechat se předjet jezdce, kterého právě předjel. V tomto případě trest nebude uložen. Během závěrečného inspekčního kola musí být těmito vlajkami máváno přesně na těch místech, kde budou stanoviště traťových komisařů během tréninků a závodů. Blikající žlutá světla podél trati (jsou-li použita) mají stejný význam.

- **Černá vlajka společně s bílým číslem na černé signalizační tabuli**

~~Tato vlajka je vyvěšena~~ Touto vlajkou je **máváno** na startovní/cílové čáře a na postech traťových komisařů na příkaz předsedy jury. Jezdec s tímto číslem musí zastavit v boxech na konci aktuálního kola a nemůže znovu odstartovat dokud mu to není přikázáno ředitelem závodu nebo předsedou jury. Jakékoliv porušení bude penalizováno jedním z následujících trestů: pokuta – vyloučení – odebrání mistrovských bodů - diskvalifikace.

- **Černá vlajka s oranžovým diskem (Ø 40 cm) společně s bílým číslem na signalizační tabuli**

~~Tato vlajka je vyvěšena~~ Touto vlajkou je **máváno** na startovní/cílové čáře a na postech traťových komisařů na příkaz ředitele závodu. Informuje jezdce s tímto číslem, že jeho motocykl má mechanický problém ohrožující jeho nebo ostatní jezdce a že musí okamžitě opustit trať. Jakékoliv porušení bude penalizováno jedním z následujících trestů: pokuta – vyloučení – odebrání mistrovských bodů - diskvalifikace.

Marcela Švejdová  
Koordinátor SZM  
30.01.2014